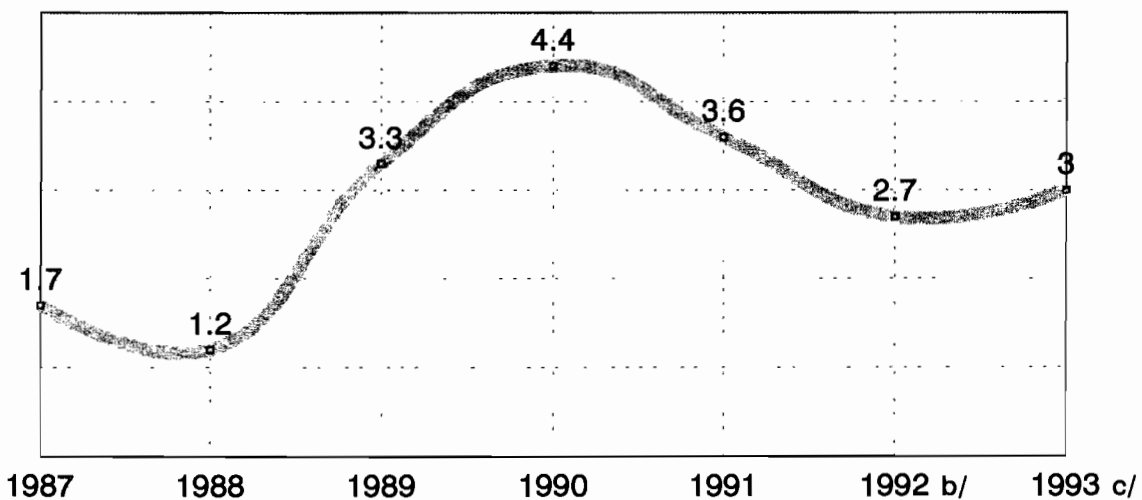


**Principales Indicadores**

**La Actividad Económica en México**

*Información recopilada por el Lic. Oscar Manuel Gutiérrez*

**Producto Interno Bruto (PIB) a/**  
(crecimiento real)



a/Cifras correspondientes al Sistema de Cuentas Nacionales

b/Estimación

c/Proyección

Fuente: Criterios Generales de Política Económica 1993.

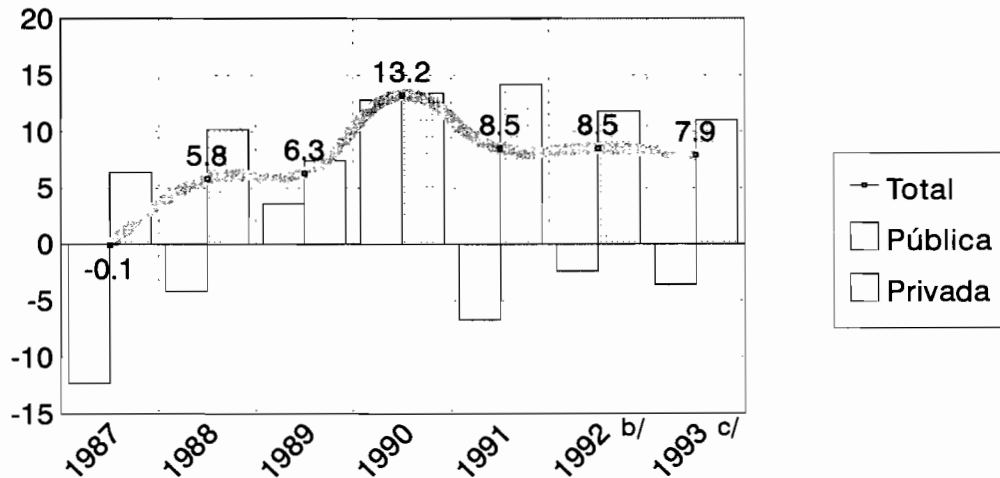
## INDICADORES MACROECONOMICOS

CONCEPTO	1988	1989	1990	1991	1992	
<b>PIB TOTAL</b>	1.3	3.3	4.5	3.5	2.6	1/
Agropecuario, Silvícola y Pesquero	(3.2)	(3.3)	7.4	(1.4)	(1.3)	1/
Minería	0.4	(0.6)	2.8	0.1	2.9	1/
Industria Manufacturera	3.2	7.2	5.8	3.7	2.6	1/
Construcción	(0.4)	2.1	7.0	2.6	13.2	1/
Electricidad	6.0	6.5	2.6	4.1	5.4	1/
Comercio, Restaurantes y Hoteles	1.6	4.1	4.6	4.5	2.5	1/
Transporte, Almacenamiento y Comunicaciones	2.3	4.0	7.0	6.0	7.1	1/
Servicios Financieros, S. y Bs. Inmuebles	1.6	2.9	2.2	4.1	2.1	1/
Servicios Comunales, Sociales y Personales	0.5	1.3	1.9	3.7	1.1	1/
<b>INDICE DE PRECIOS ACUMULADO</b>						
Al consumidor	51.7	19.7	25.8	10.8	9.5	2/
Al productor	37.3	15.6	29.2	11.0	9.5	2/
<b>Cetes 28 días</b>	70.1	45.2	35.0	19.4	18.4	2/
CPP	87.6	44.6	37.1	22.6	21.9	2/
Tipo de Cambio Libre Promedio (pesos por dólar)	2,250.5	2,453.2	2,807.3	3,012.9	3,100.6	3/
<b>SECTOR EXTERNO (millones de dólares)</b>						
Balanza Comercial	18,636.3	(2,595.6)	(4,433.5)	(9,093.9)	(14,606.6)	3/
Importaciones	1,869.8	25,437.9	31,271.9	36,184.0	35,148.1	3/
Exportaciones	20,505.1	22,842.1	26,836.4	27,120.2	20,539.5	3/
Reservas Internacionales	6,563.0	6,660.0	10,273.6	17,546.6	18,973.0	3/
Inversión Extranjera	2,594.6	3,530.2	4,637.7	12,301.5	13,114.4	3/
Directa	2,594.6	3,036.9	2,833.2	4,761.5	4,512.7	3/
De Cartera	0.0	493.3	1,994.5	7,540.0	8,601.7	3/
Tasa abierta de Desempleo	3.5	2.9	2.7	2.7	3.0	3/
Salario Mínimo Promedio (pesos diarios)	7,215.0	6,752.6	9,345.0	10,967.0	14.3	4/
Saldo de la Deuda Pública						
Interna (billones de pesos)	n.d.	17.3	158.6	147.4	122.9	5/
Externa (millones de dólares)	n.d.	76.1	77.6	60.0	66,939.8	5/
Precio del Petróleo ISTMO (dpc)	13.9	17.1	22.7	16.2	19.6	2/
Inversión Total (mill. de pesos de 1990)						
Pública	229,343.0	231,276.0	266,024.0	249,966.0	n.d.	
Privada	591,774.0	635,505.0	720,554.0	622,493.0	n.d.	
Empresas Públicas Vigentes	422.0	379.0	260.0	239.0	221.0	3/

Fuente: BANXICO y SHCP

- 1/ Datos Preliminares en el Tercer Trimestre
- 2/ Datos para el mes de octubre
- 3/ Datos para el mes de septiembre
- 4/ Nuevos pesos vigentes a partir de enero de 1992
- 5/ Datos para el Segundo Trimestre
- n.d.: No Disponible

## Inversión Pública y Privada a/ (crecimientos reales)

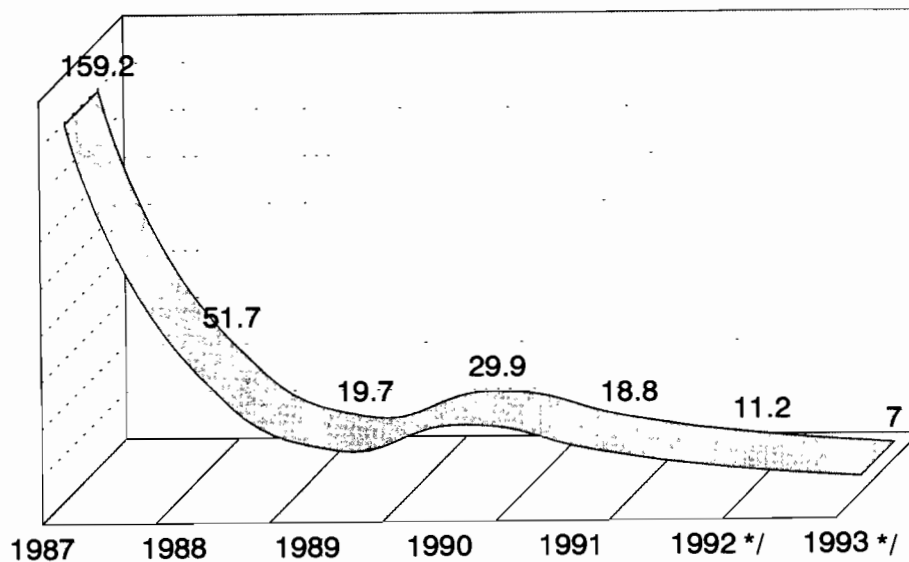


a/Cifras correspondientes al Sistema de Cuentas Nacionales

b/Estimaciones Fuente: Criterios Generales de Política Económica 1993.

c/Proyecciones

## Inflación: Índice Nacional de Precios al Consumidor (diciembre-diciembre)



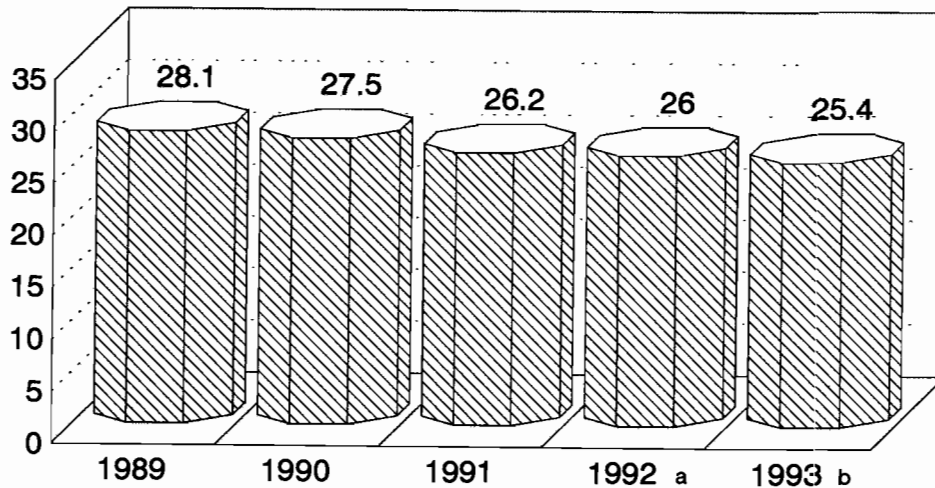
\*/ estimada

Fuente: BANXICO y Criterios de Política Económica 1993

## Ingresos Presupuestales

Porcentaje del PIB

En 1991 y 1992 se excluyen los ingresos de desincorporación



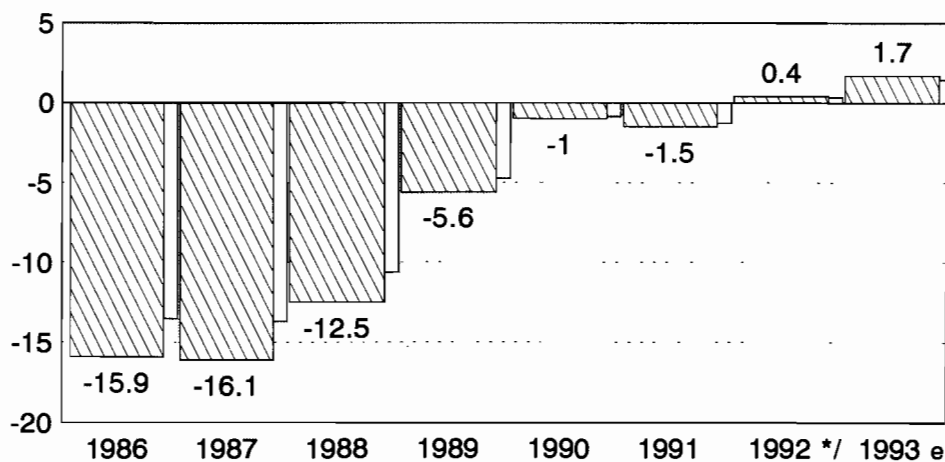
a Estimación sujeta a revisión. Se excluye Concarril

b Proyección se excluye Azúcar, Inmecafé, Fertimex y Concarril

Fuente: Criterios Generales de Política Económica 1991, 1992 y 1993.

## Balance Financiero

Porcentaje del PIB

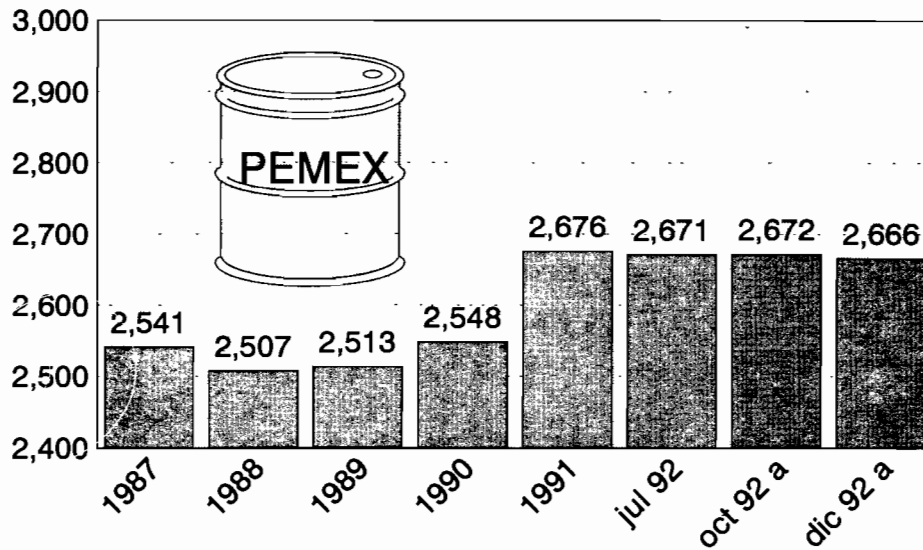


\* Cierre excluyendo ingresos por desincorporación

e Estimado

Fuente: Criterios de Política Económica 1993

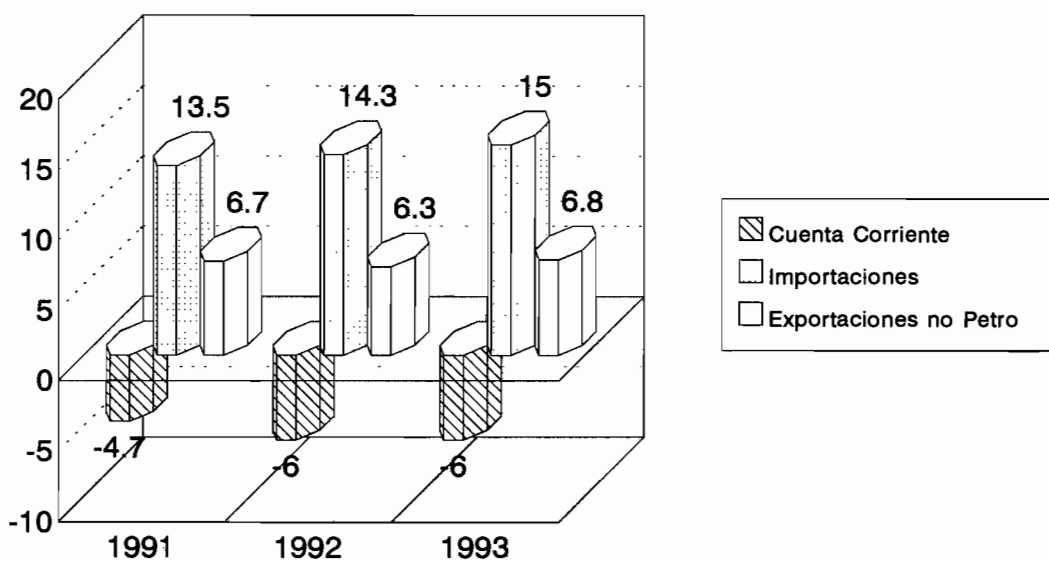
## Producción Total de Petróleo Crudo (miles de barriles diarios)



a Acumulado y estimado

Fuente: Informe de labores 91-92 PEMEX

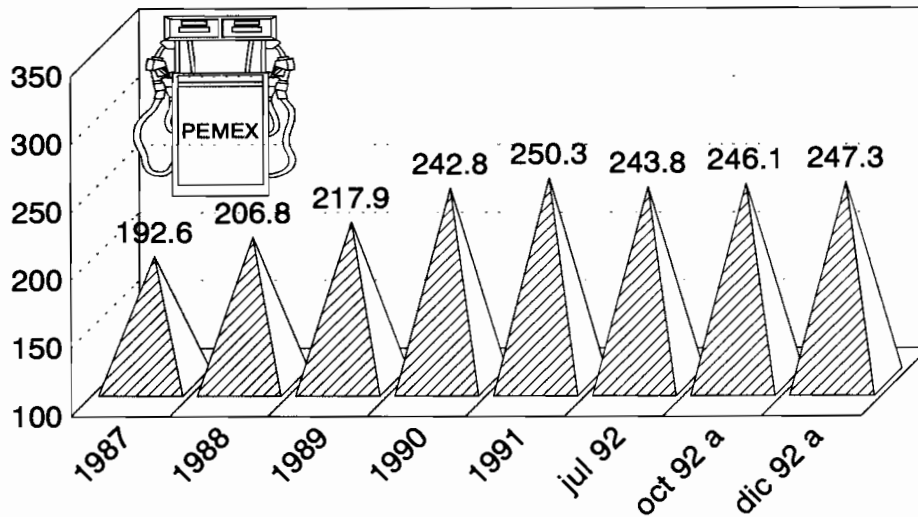
## Balanza de Pagos (porcentaje del PIB)



Fuente: Estimaciones, Criterios de Política Económica 1993

# Elaboración de Gasolina

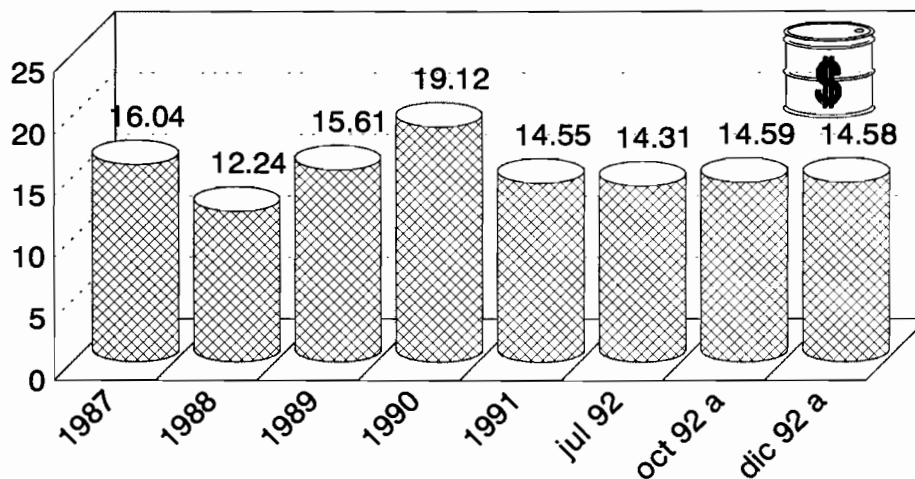
(miles de barriles diarios)



a Acumulado y estimado  
 Fuente: Informe de labores 91-92 PEMEX

# Precio Promedio de Exportación Petróleo Crudo

(dólares por barril)



a Acumulado y estimado  
 Fuente: Informe de labores PEMEX 91-92