

INDICADORES MACROECONOMICOS
**LA ACTIVIDAD ECONOMICA
 EN MEXICO 1988-1992**

Información de Oscar Manuel Gutiérrez

INDICADORES MACROECONOMICOS					
	1988	1989	1990	1991	1992
PIB TOTAL	1.3	3.3	4.5	3.5	4.2 1/
AGROPECUARIO	(3.2)	(3.3)	7.4	(1.4)	3.7 1/
MINERIA	0.4	(0.6)	2.6	0.1	4.2 1/
IND. MANUFACTURERA	3.2	7.2	5.6	3.7	3.0 1/
CONSTRUCCION	(0.4)	2.1	7.0	2.6	4.9 1/
ELECTRICIDAD	6.0	6.5	2.6	4.1	5.6 1/
COMERCIO, REST.	1.6	4.1	4.6	4.5	4.8 1/
TRANSPORTE, ALMAC.	2.3	4.0	7.0	6.0	9.5 1/
SERV. FINANCIEROS	1.6	2.9	2.2	4.1	3.4 1/
SERV. COMUNALES	0.5	1.3	1.0	3.7	3.6 1/
INFLACION					
VAR. PORC. ANUAL					
CONSUMIDOR	51.7	19.7	29.9	16.8	6.4 2/
PRODUCTOR	37.3	15.6	29.2	11.0	7.1 2/
CETES 28 DIAS	70.1	45.2	36.0	19.4	14.8 2/
CFP	67.6	44.6	37.1	22.6	16.0 2/
TIPO DE CAMBIO					
PESOS POR DOLAR					
LIBRE PROMEDIO	2,250.5	2,453.2	2,807.3	3,012.9	3,091.8 2/
BALANZA COMERCIAL	1,666.3	(2,596.8)	(4,433.4)	(11,064.0)	(1,436.1) 1/
(MILLONES DE DOLARES)					
IMPORTACIONES	18,896.8	25,437.9	31,272.0	36,164.0	3,724.9 1/
EXPORTACIONES	20,566.1	22,842.1	26,836.6	27,120.0	2,269.6 1/
RESERVAS INTERNACIONALES	6,563.0	6,660.0	10,273.6	17,546.0	ND
(MILLONES DE DOLARES)					
TASA ABIERTA DE DESEMPLEO	3.2	2.5	2.6	2.7	2.3 3/
SALARIO MINIMO PROMEDIO	7,216.0	8,752.6	9,345.0	10,967.0	12,064.0 4/
(PESOS DIARIOS)					
INVERSION EXTRANJERA	2,594.6	3,530.2	4,627.7	12,301.0	ND
(MILLONES DE DOLARES)					
DIRECTA	2,594.6	3,036.9	2,633.2	4,761.5	ND
DE CARTERA	0.0	493.3	1,994.5	7,540.0	ND
SALDO DE LA DEUDA PUBLICA					
INTERNA (BILLONES DE PESOS)	ND	137.3	156.6	147.4	133.1 */
EXTERNA (MILES DE MILL DOLARES)	ND	76.1	77.8	60.0	73.6 */
PRECIO DEL PETROLEO					
(DOLARES POR BARRIL)					
ITBMO	13.9	17.1	22.7	16.2	16.7 2/
INVERSION TOTAL					
(MILLONES DE PESOS DE 1980)					
PUBLICA	229,343.0	231,276.0	266,024.0	249,966.0	ND
PRIVADA	591,774.0	635,505.0	720,554.0	822,463.0	ND
EMPRESAS PUBLICAS					
VIGENTES	422.0	379.0	280.0	266.0	227.0 2/

FUENTE: BANXICO Y SHCP

1/ DATOS PRELIMINARES PARA EL PRIMER TRIMESTRE

2/ DATOS PRELIMINARES PARA EL MES DE JUNIO

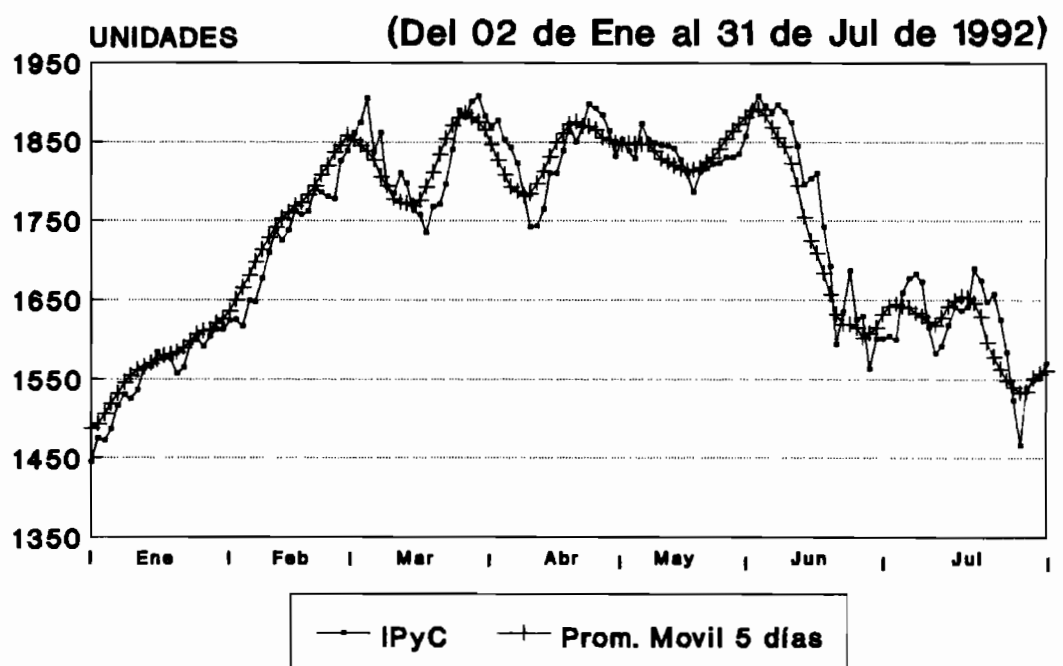
3/ DATOS PRELIMINARES AL MES DE MARZO

*/ DATOS PRELIMINARES AL MES DE MARZO CON AMORTIZACION

ND= NO DISPONIBLE

INDICE DE PRECIOS Y COTIZACIONES

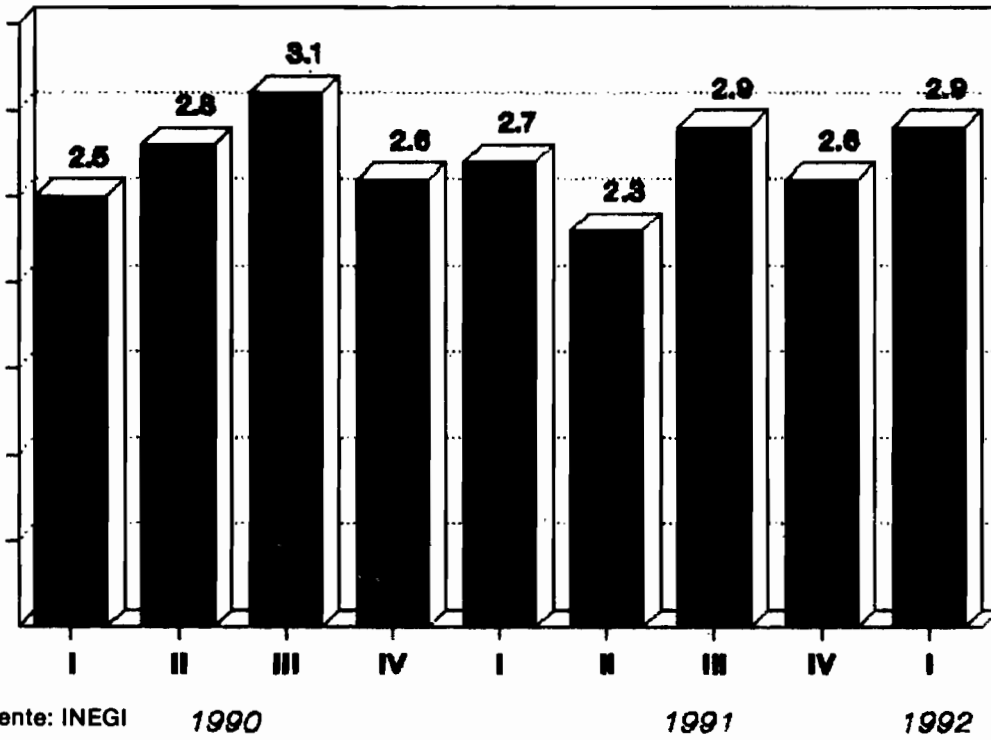
DE LA BOLSA MEXICANA DE VALORES



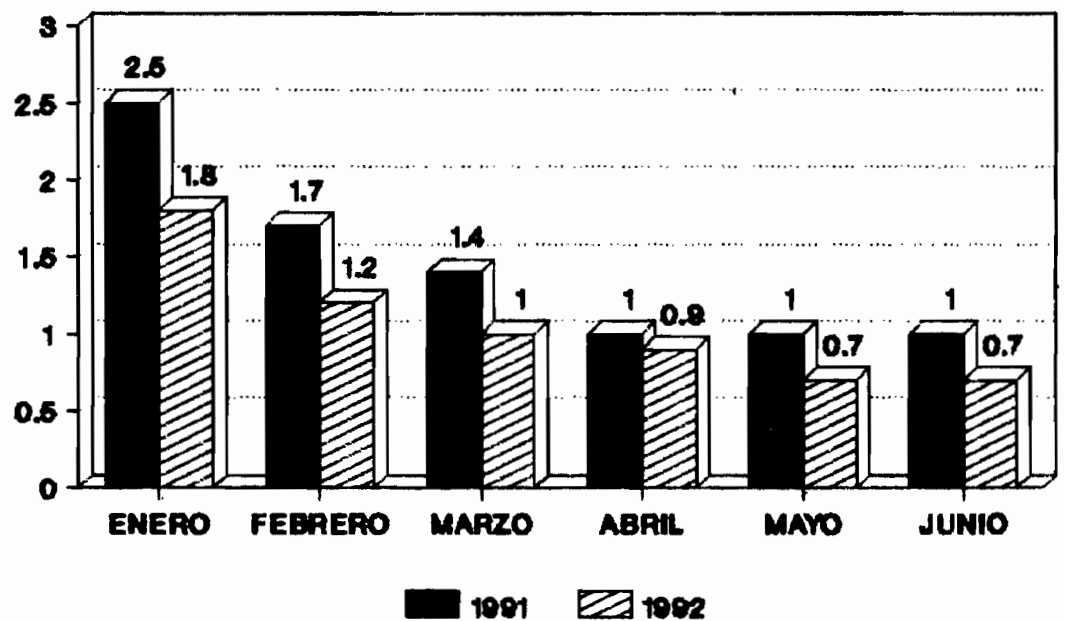
Fuente: Bolsa Mexicana de Valores)

ACTIVIDAD ECONOMICA

TASA DE DESEMPLEO ABIERTO



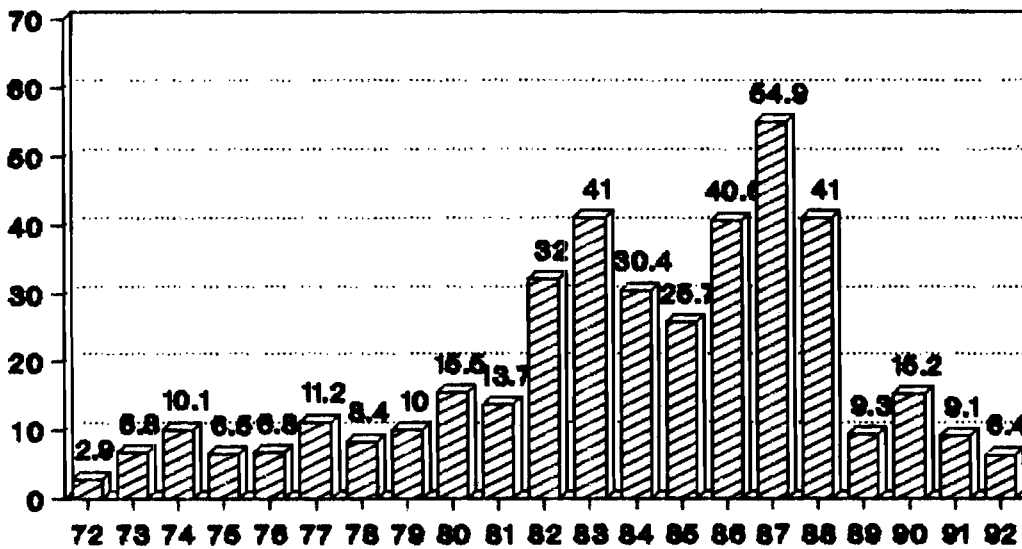
INFLACION EN MEXICO (1991 VS 1992)



Fuente: Índice de precios BANXICO.

INDICE NACIONAL DE PRECIOS AL CONSUMIDOR

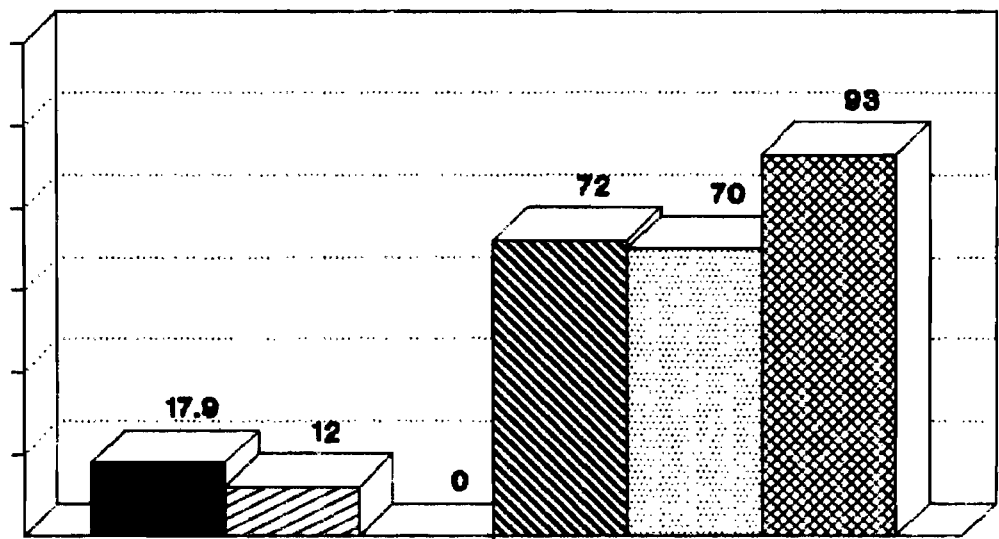
(variación porcentual acumulada)



I SEMETRE

Fuente: BANXICO

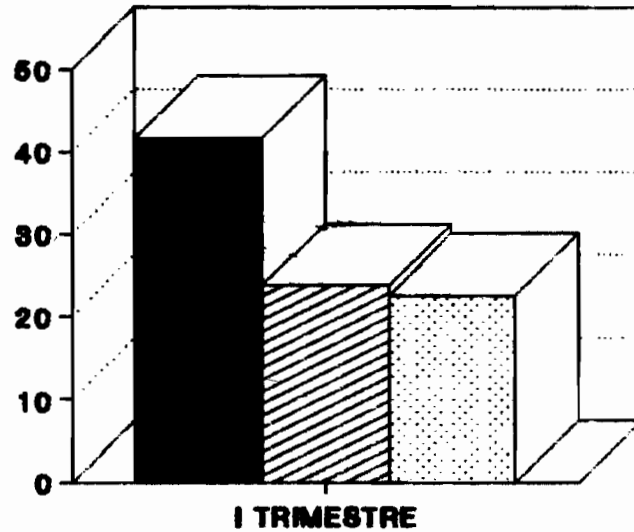
INGRESOS TRIBUTARIOS DE LA FEDERACION (crecimiento % 1992/91)



ISR IMPAC IVA IEPS COM. EXT. OTROS

Fuente: SHCP

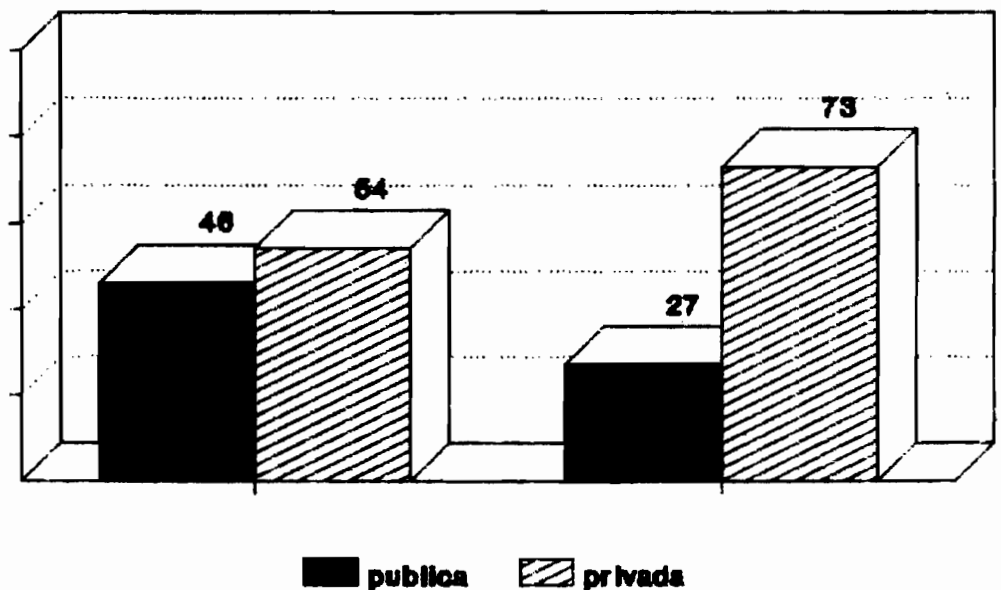
IMPORTACIONES DE MEXICO (TASA DE CRECIMIENTO)



BIENES DE CAPITAL		41.6
INSUMOS INTERMEDIOS		29.8
BIENES DE CONSUMO		22.6

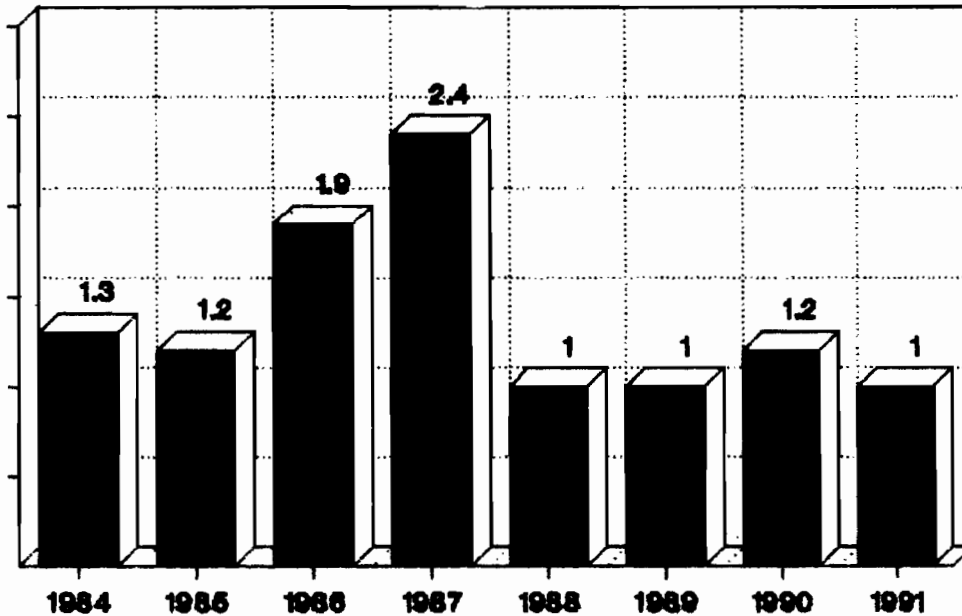
Fuente: INEGI

ESTRUCTURA DE LA INVERSION TOTAL EN MEXICO 1981 vs 1991 (PARTICIPACION %)



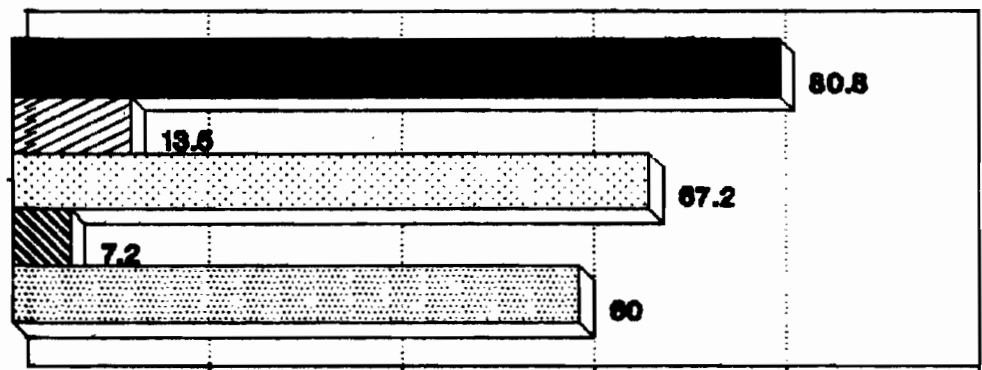
Fuente: Dirección de Estudios
Económicos y Políticos de CANACINTRA

INVERSION EXTRANJERA CANALIZADA AL SECTOR INDUSTRIAL EN MEXICO (MILES DE MILLONES DE DOLARES)



Fuente: SECOFI

DEUDA PUBLICA EXTERNA al 31 de Marzo 1992 (miles de millones de dolares)



DEUDA PUBLICA TOTAL
 ACT.FIN.EXTERIOR
 SALDO DEUDA NETA
 AHORRO DE AMORTI.
 DEUDA ECONOMICA NETA

Fuente: SHCP